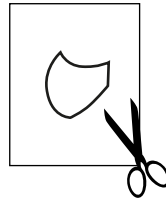


# DIY Face Mask Instruction

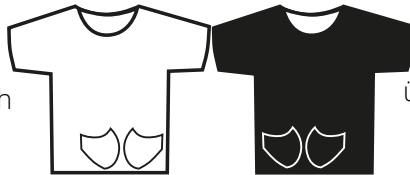
# Selbstgemachte Gesichtsmaske Anleitung

1. Draw/copy & cut the pattern (make sure the pattern is not scaled if you print it)



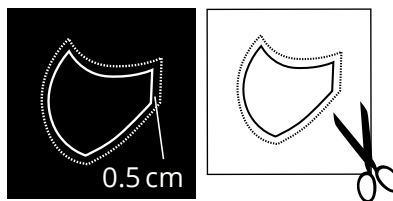
Zeichne/kopiere das Schnittmuster & 1. schneide es aus (stelle sicher, dass es nicht skaliert wird falls du es selbst ausdruckst)

2. Choose 2 different old cloths & transfer the pattern twice on each fabric, one needs to be mirrored



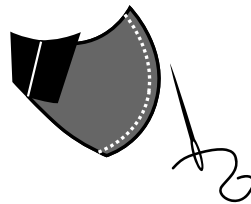
Wähle 2 alte Kleidungsstücke & 2. übertrage das Schnittmuster 2-mal pro Stoff, eins davon gespiegelt

3. Add 0.5 cm seam allowance & cut the 4 pieces



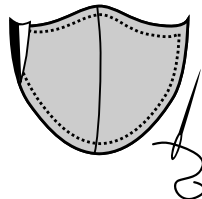
Füge 0.5 cm Nahtzugabe hinzu 3. & schneide die 4 Teile aus

4. Put each of the 2 pieces of cloth inside out & sew them together along the nose-chin line



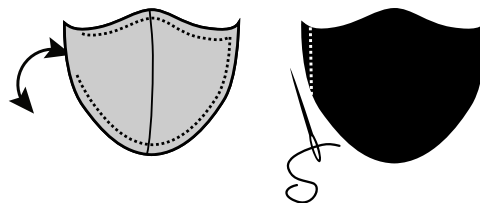
Lege die beiden Teile aus gleichem 4. Stoff verkehrt herum aufeinander & nähe die Nase-Kinn-Linie zusammen

5. Sew both fabrics together inside out, leave an opening (ca. 3-5 cm)



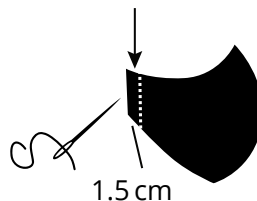
Nähe beide Stoffe so zusammen, dass 5. die Außenseiten übereinander liegen, lasse eine Wendeöffnung (ca. 3-5 cm)

6. Turn inside out the mask & close the opening



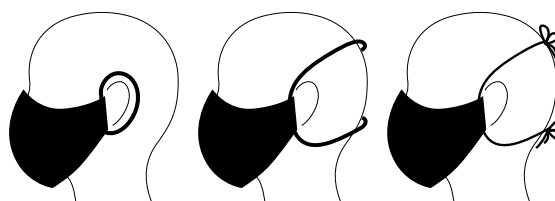
Wende die Maske & 6. schließe die Wendeöffnung

7. Fold 1.5 cm on each side & sew a tunnel



Falte 1.5 cm an jeder Seite 7. & nähe einen Tunnel

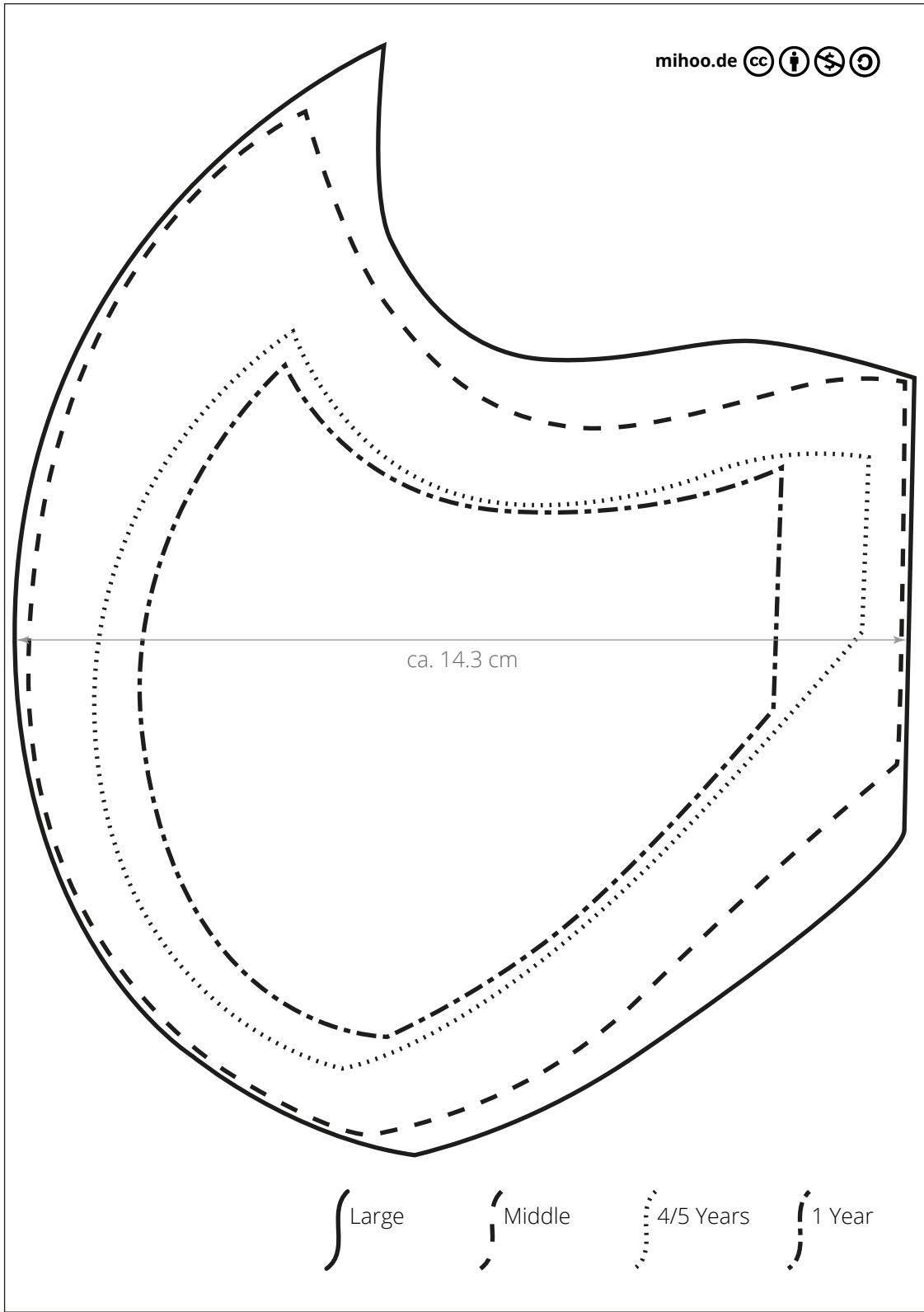
8. Attach the ribbon as you like it to hold the mask



Bringe das Band so an, 8. wie du magst, dass die Maske gehalten wird

DIY Face Mask  
Pattern

Selbstgemachte Gesichtsmaske  
Schnittmuster



mihoo.de

ca. 14.3 cm

21.0 cm

14.8 cm

Large Middle 4/5 Years 1 Year